

おやこ まな
親子で学ぶ

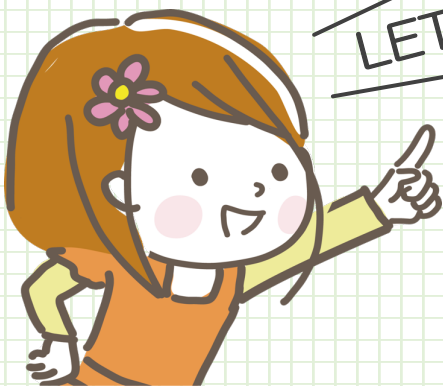


おうちでお店を けいえい たいけん 経営する体験

きんゆう きょういく
金融教育サービス
FP^{くん}君

LET'S TRY!!

カフェをしよう



おうちでカフェを^{つく}作ってみましょう。

^{すす} ^{かた}
【進め方】

1. カフェのメニューを^き決める。
2. カフェの材料を^{ざいりょう} ^{かんが}考える。
3. 材料の^{ねだん}値段を考える、調べる。
4. 売上が^{うりあげ}いくらになるかを^{けいさん}計算する。
5. 飲み物の^の ^{もの} ^ね ^{だん}値段を考える。
6. 材料を^か ^い買いに行く。
7. 材料を^う ^き売り切る。
8. いくらになったかを^み見る。
9. さらに^{あたら} ^{ざいりょう} ^か新しい材料を買いに行く。

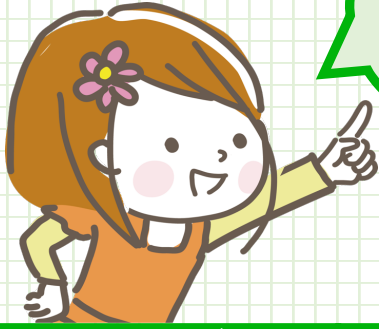
カフェのメニューを^き決めよう。



^{ひと} ^す ^の ^{もの}
おうちの人が好き^きな飲み物

^の ^{もの}
メニューにする飲み物

^{ひつよう} ^{ざいりょう}
必要な材料



ひつよう ねだん
必要なものの値段を
か
書いてみましょう。

| ひつよう ざいりょう 必要な材料 | ねだん 値段 | つく かず 作れる数 | 1杯コスト |
|---------------------|-----------|---------------|-------|
| | | | |



みせ ひつよう きんがく
お店をやるために必要な金額

_____ 円

1杯コスト合計

_____ 円

売上の計算

$$\begin{array}{ccccc} \text{価格} & & \text{作れる数} & & \text{売上合計} \\ \underline{\hspace{2cm}} & \times & \underline{\hspace{2cm}} & = & \underline{\hspace{2cm}} \text{円} \end{array}$$

費用の計算

$$\begin{array}{ccccc} \text{1杯のコスト} & & \text{作れる数} & & \text{費用合計} \\ \underline{\hspace{2cm}} & \times & \underline{\hspace{2cm}} & = & \underline{\hspace{2cm}} \text{円} \end{array}$$

利益はいくらになるかな？

$$\begin{array}{ccccc} \text{売上合計} & & \text{費用合計} & & \text{利益合計} \\ \underline{\hspace{2cm}} \text{円} & - & \underline{\hspace{2cm}} \text{円} & = & \underline{\hspace{2cm}} \text{円} \end{array}$$

| 項目 | 金額 |
|----|----|
| 売上 | |
| 費用 | |
| 利益 | |

みせ
お店をやるために
ひつよう きんがく
必要な金額

円

ひつよう か じゅうぶん きんがく
必要なものを買うために、十分な金額を
ひと だ
おうちの人に出してもらいましょう。



 **ポイント**

たと えん えん
例えば、500円や1000円のように
おぼ きんがく だ
覚えやすい金額を出してもらいませ



う。

みせ ひつよう
そして、お店に必要なものを
か
買いにいきましょう。

 **ポイント**



ちゅうい かなら も かせ
(注意) 必ずレシートを持って帰ること！！




あれと、これが
ひつよう
必要だな。

おうちの人とはなしてみよう。

つぎはノートをつくろう！


みせ
お店ノート①
しさん
資産ノート

| もの | おかね |
|----|-----|
| | |

|  ურიაგე | かいしゃのおかね |
|--|----------|
| | |

みせ
 ②
うりあげ
 売上ノート

| ひづけ | うりあげ | ひよう | かいしゃの おかね |
|------|------|-----|--------------|
| | | | |
| | | | |
| | | | |
| | | | |
| | | | |
| | | | |
| | | | |
| | | | |
| | | | |
| | | | |
| | | | |
| | | | |
| | | | |
| | | | |
| | | | |
| | | | |
| ごうけい | | | |

| | |
|--|----------|
|  うりあげ | かいしゃのおかね |
| | |

注意事項

材料は早く売らないと腐ってしまいます。

会社のお金は最初にお金を出してくれた「株主」のお金です。お小遣いではありません。

お問い合わせ先
株式会社ZN
金融教育サービス FP君
東京都大田区山王2-5-6 SANNŌ BRIDGE

koji.endo@fpkun.com

URL: <https://fpkun.com>
メルマガ: <https://fpkun.com/okane-hanashi/>